

Édition 2024

communauté de communes
COEUR D'ASTARAC EN GASCogne

Membres Signataires :



Le Groupement d'intérêt Public Gers Solidaire, opérateur de la **Convention Territoriale Globale Gersoise des Solidarités**, pilotée par la CAF 32 et le Conseil départemental du Gers, a lancé la démarche des portraits de territoire, avec l'ensemble des partenaires en 2021.

Il s'agit de réaliser une « photographie » de votre territoire, mettant en exergue, grâce au choix d'indicateurs pertinents, les principaux thèmes qui apporteront une vision éclairée de votre périmètre intercommunal, permettant de le comparer à celle d'un autre territoire et de le situer à l'échelle du département.

LES COMMUNES

- Mirande (siège), Armous-et-Cau, Bars, Bassoues, Castelnaud-d'Anglès, Estipouy, Laas, Lamazère, L'Isle-de-Noé, Louslitges, Marseillan, Mascaras, Miélan, Mondlar-sur-Losse, Montesquiou, Mouchès, Pouylebon, Saint-Christaud, Saint-Maur

Coeur d'Astarac en Gascogne
7 690 hbts

Pour une densité de population de **26.8 hbts/km²**
Superficie 287.1 km²
Nombre de ménages 3 808

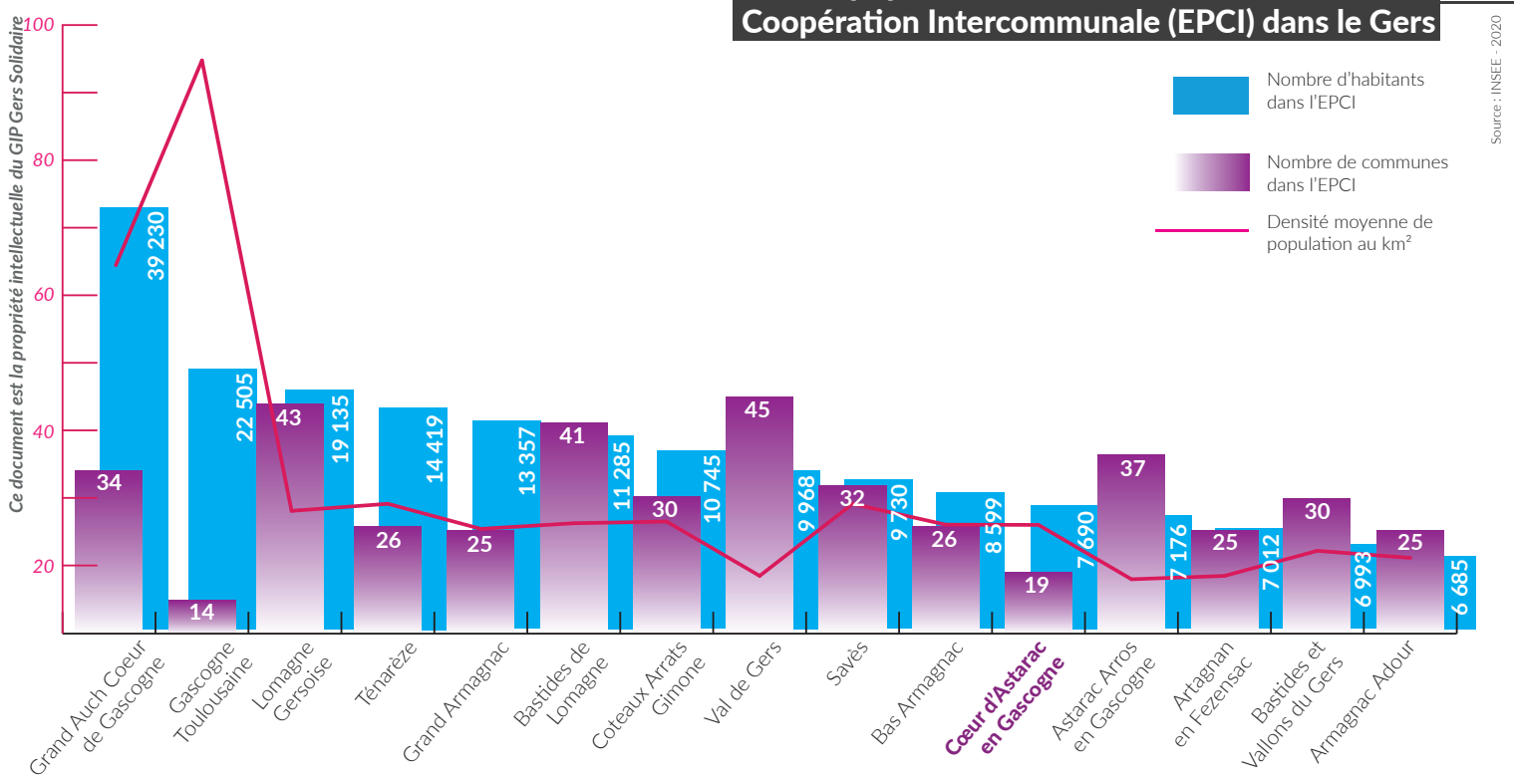
Gers
191 819 hbts

Pour une densité de population de **30.7 hbts/km²**
Superficie 6 256,8 km²
Nombre de ménages 89 745

	3 928	51.1%		98 355	51.3%
	3 762	48.9%		93 464	48.7%

Source : INSEE, 2019

La population des Établissements Publics de Coopération Intercommunale (EPCI) dans le Gers



Source : INSEE, 2020



POPULATION

Taux démographique par tranche d'âge

0 à 14 ans
969 hbts soit 12.6% de la population
GERS : 28 467 hbts soit 14,8% de la population

15 à 29 ans
998 hbts soit 13% de la population
GERS : 24 047 hbts soit 12.5% de la population

30 à 44 ans
1 042 hbts soit 13.6% de la population
GERS : 29 653 hbts soit 15.5% de la population

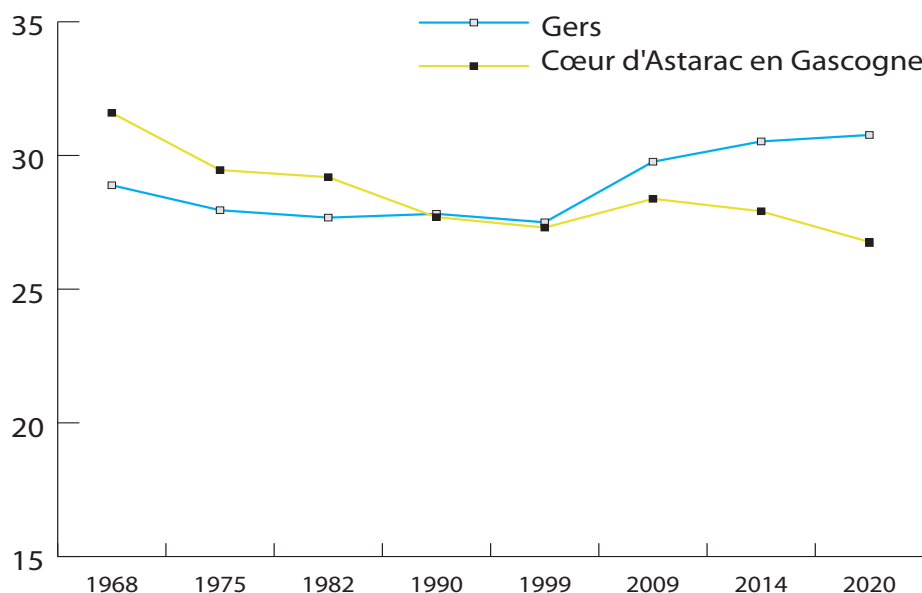
45 à 59 ans
1 592 hbts soit 20.7% de la population
GERS : 41 482 hbts soit 21.6% de la population

60 à 74 ans
1 814 hbts soit 23.6% de la population
GERS : 41 551 hbts soit 21.7% de la population

75 ans et +
1 276 hbts soit 16.6% de la population
GERS : 26 618 hbts soit 13.9% de la population

Source : Insee-2020

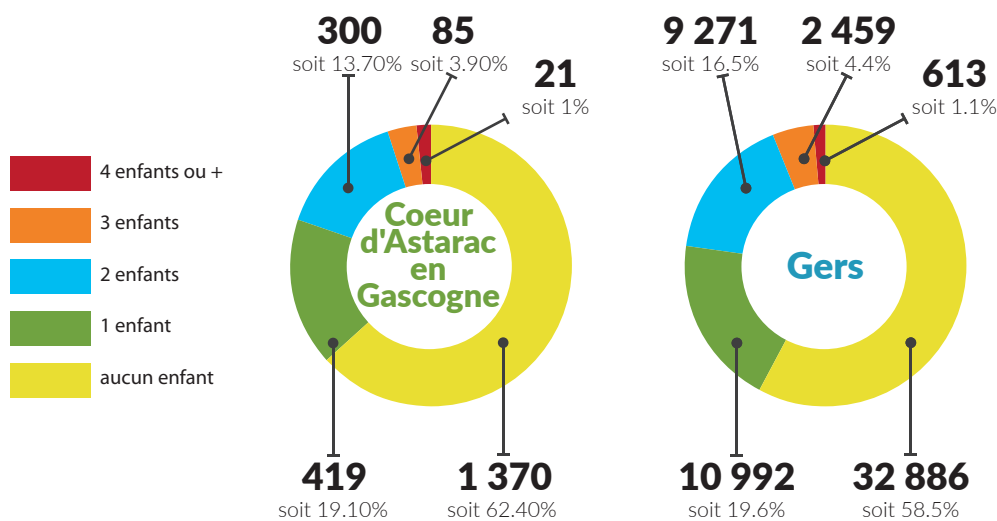
Dynamique démographique



Evolution de la densité de la population (hab/km²) de 1968 à 2020

Source : Insee-2020

Part des familles selon le nombre d'enfants de moins de 25 ans



Source : INSEE - 2020

Part des familles selon leur composition

	Couples avec enfant(s)	Familles monoparentales	Familles couple sans enfant
Cœur d'Astarac en Gascogne	732 soit 33.3%	333 soit 15.2% Hommes seuls avec enfant(s) 59 soit 2.7% Femmes seules avec enfant(s) 274 soit 12.5%	1 131 soit 51.5%
Gers	19 661 soit 35%	8 116 soit 14.4% Hommes seuls avec enfant(s) 1 821 soit 3.2% Femmes seules avec enfant(s) 6 295 soit 11.2%	28 444 soit 50.6%
Occitanie	37.5%	16.8%	45.7%
France	40.7%	16.2%	43.1%

Source : INSEE - 2020

EMPLOI ET ÉCONOMIE

Activité et emploi de la population par âge

	Population	Actifs	Taux d'activité (%)	Actifs en emploi	Taux d'emploi (%)	Taux de chômage
Ensemble	4 287	3 186	74.3%	2 783	64.9%	10.1%
15 à 24 ans	703	338	48%	235	35.9%	21%
25 à 54 ans	2 343	2 116	90.3%	1 860	79.4%	9.2%
55 à 64 ans	1 241	732	59%	670	54%	8.3%

Source : Insee - 2020

Taux de chômage 15-64 ans

Le taux de chômage est le rapport entre le nombre de chômeurs et la population active.
Les données du chômage sont celles de 2020, date la plus récente concernant l'échelle intercommunale.

COEUR D'ASTARAC EN GASCOGNE
13%

GERS
10.3%

OCCITANIE
13.9%

FRANCE
12.7%

Nb Chômeurs : 403

Part de femmes parmi les chômeurs : 51%

Nb Chômeurs : 8 533

Part de femmes parmi les chômeurs : 51,5%

Nb Chômeurs : 369 979

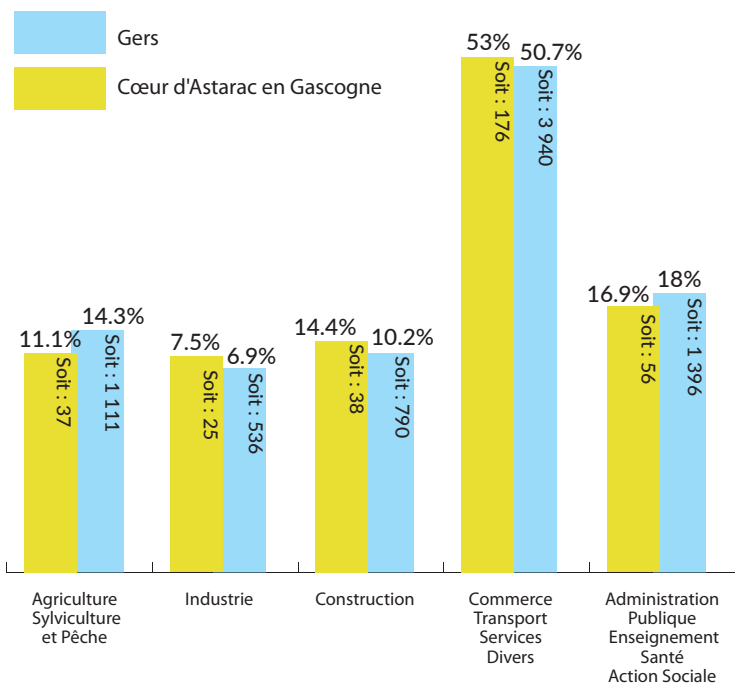
Part de femmes parmi les chômeurs : 52,3%

Nb Chômeurs : 3 951 734

Part de femmes parmi les chômeurs : 51,8%

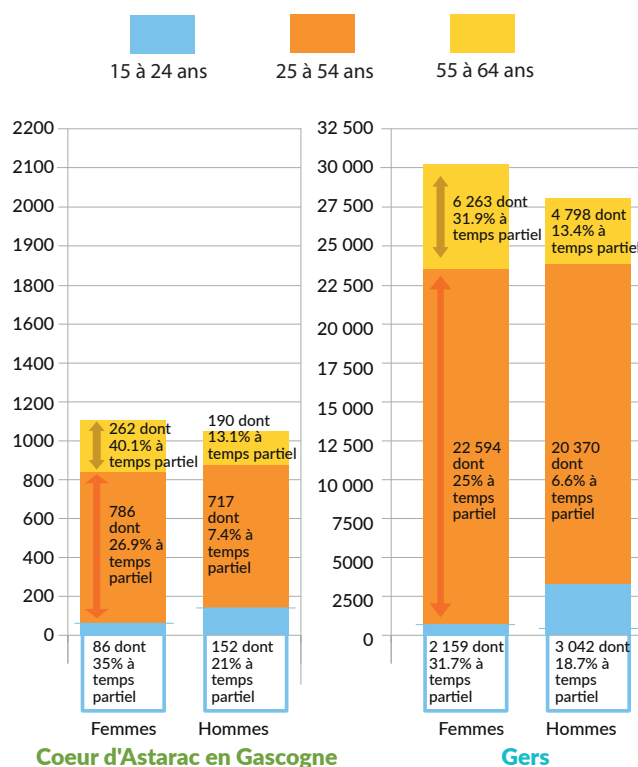
Source : Insee - 2020

Taux de répartition des établissements actifs par secteur d'activité



Source : Insee - 2021

Salariés de 15 à 64 ans par sexe, âge et % temps partiel



Source : Insee - 2020

Particuliers employeurs

Armagnac Adour

Employeurs d'assistantes maternelles

20.6% soit 120

Employeurs d'autres salariés

79.4% soit 462

Gers

Employeurs d'assistantes maternelles

26% soit 3 186

Employeurs d'autres salariés

74% soit 9 081

Source : Insee - 2020

Ressources des ménages

	Nombre de ménages fiscaux	Part des ménages fiscaux imposés	Médian du niveau de vie*	Taux de pauvreté**
Cœur d'Astarac en Gascogne	3 716	41.5%	20 490 €	19.8%
Gers	86 472	46.3%	22 110 €	15.3%
Occitanie	2 688 559	48.3%	22 010 €	17.5%
France	28 280 168	53.4%	23 080 €	14.9%

*Le niveau de vie est égal au revenu disponible du ménage par le nombre d'unités de consommation. Le niveau de vie est donc le même pour tous les individus d'un même ménage.

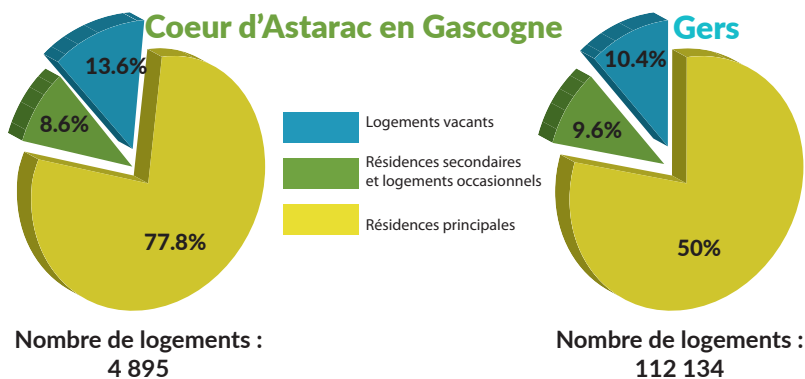
**Une personne est considérée comme pauvre lorsque son niveau de vie est inférieur au seuil de pauvreté. Ce seuil correspond à 60% du niveau de vie médian de la population.

Ce document est la propriété intellectuelle du GIP Gers Solidaire

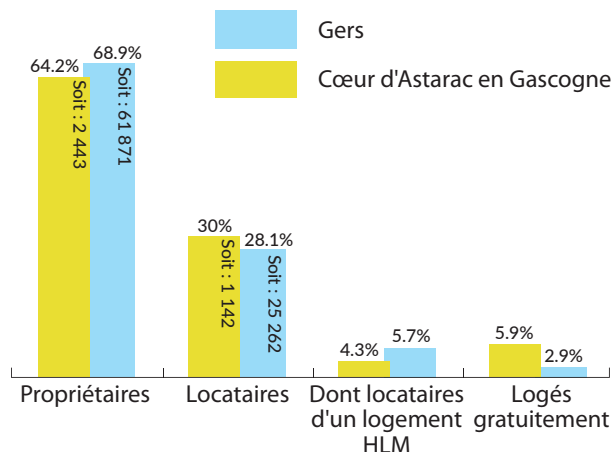
Source : Insee - 2020

LOGEMENT

Logements par catégorie



Résidences principales selon le statut d'occupation



Bénéficiaires de l'aide au logement dans les intercommunalités

Intercommunalité	Allocataires parc public CAF 2022	Allocataires parc privé CAF 2022	TOTAL ALLOCATAIRES LOGEMENT CAF 2022
Grand Auch Cœur de Gascogne	1 277	2 166	3 443
Lomagne Gersoise	296	806	1 102
Gascogne Toulousaine	396	403	799
Tenarèze	257	515	772
Grand Armagnac	140	490	630
Cœur Astarac en Gascogne	106	415	521
Bastides de Lomagne	147	318	465
Bas Armagnac	101	336	437
Coteaux Arrats Gimone	115	318	433
Val de Gers	48	281	329
Saves	84	235	319
Artagnan en Fezensac	66	251	317
Bastides et Vallons du Gers	93	217	310
Armagnac Adour	67	213	280
Astarac Arros en Gascogne	51	126	177
Total :	3 244	7 090	10 334

Source : CAF - 2022

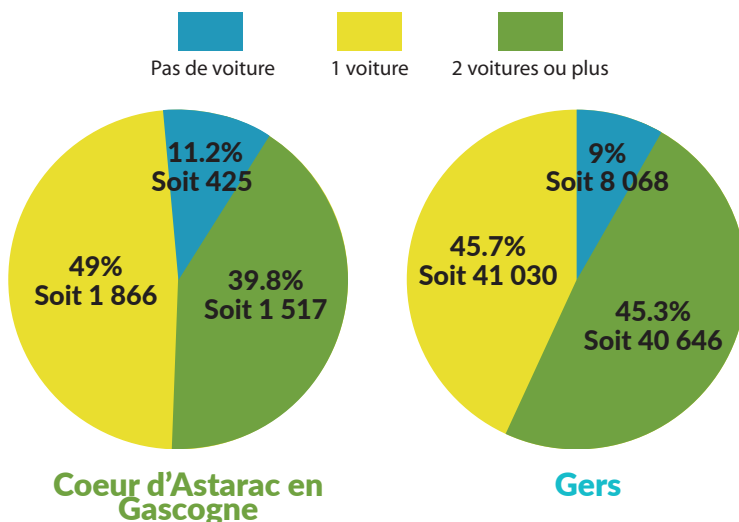
Énergie et Environnement

Consommation d'énergie/habitant (MWh/hab) ¹	20.7	20.4
Facture énergétique/habitant (€) ²	2 293	2 332
GES énergétique habitant (teqCO ² /hab)	3.5	3.4
GES énergétique (milliers de teqCO ²)	1 049	21 526
Part des ménages en précarité énergétique logement	28.1%	24.8%
Taux de passoires énergétiques 2022	✗	17%

Cœur d'Astarac en Gascogne **Gers**

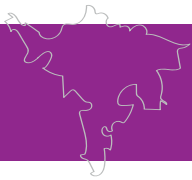
Source : IORCEO DREAL 2020

Équipement automobile des ménages



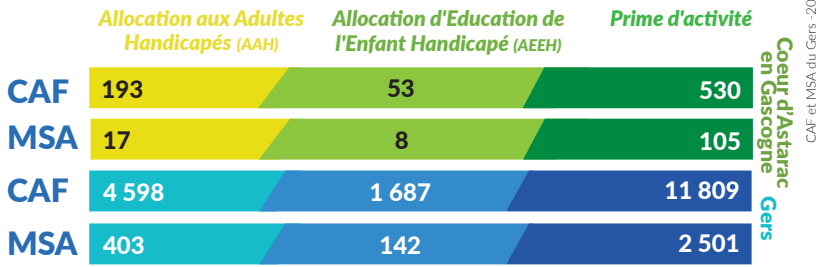
¹ La consommation d'énergie par habitant est le rapport entre la consommation d'énergie tous secteurs confondus et la population d'un territoire.

² La facture énergétique par habitant, pour un territoire, est calculée sur la base des consommations d'énergie tous secteurs confondus et des prix par type d'énergie disponible.



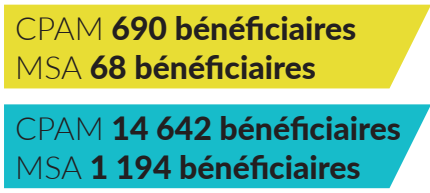
FRAGILITÉ, ACCÈS AUX DROITS

Nombre de bénéficiaires percevant une allocation

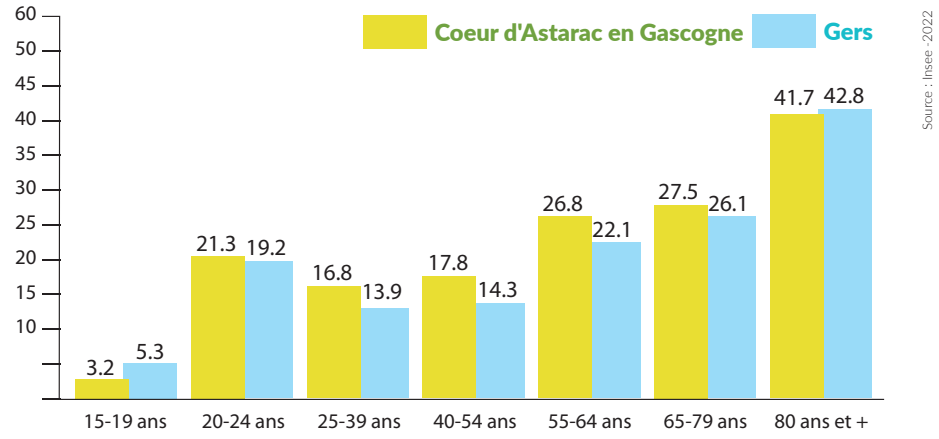


Bénéficiaires de la C2S

Coeur d'Astarac en Gascogne
Gers



Taux de personnes vivant seules selon l'âge



Couverture Maladie

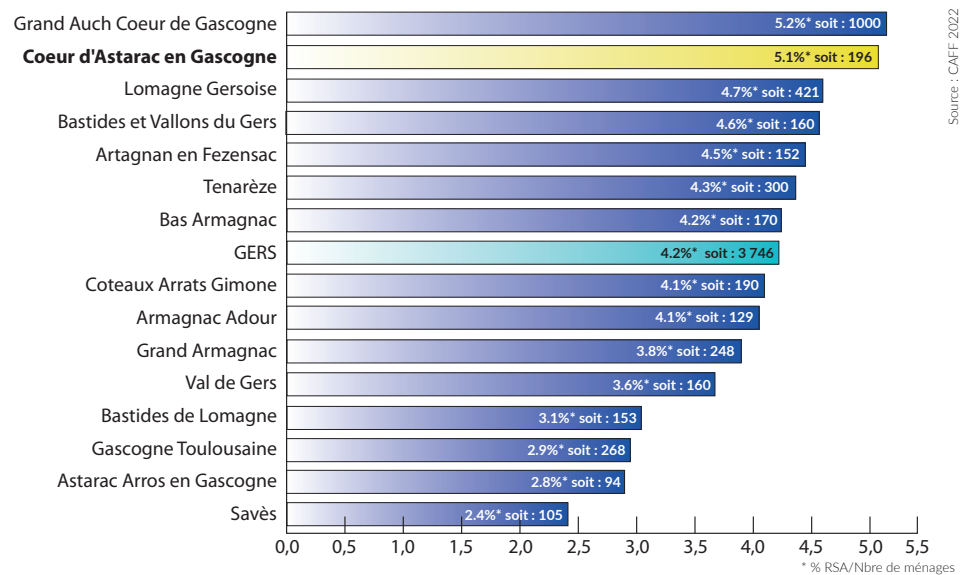
Coeur d'Astarac en Gascogne



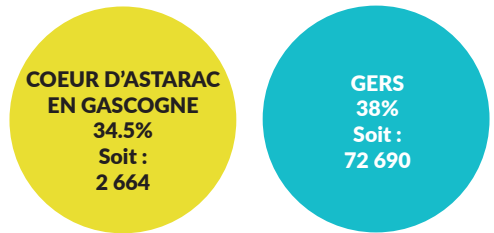
Gers



Nombre de foyers bénéficiaires du RSA 2022



Taux de personnes couvertes CAF

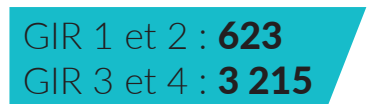


Nombre de bénéficiaires APA à domicile

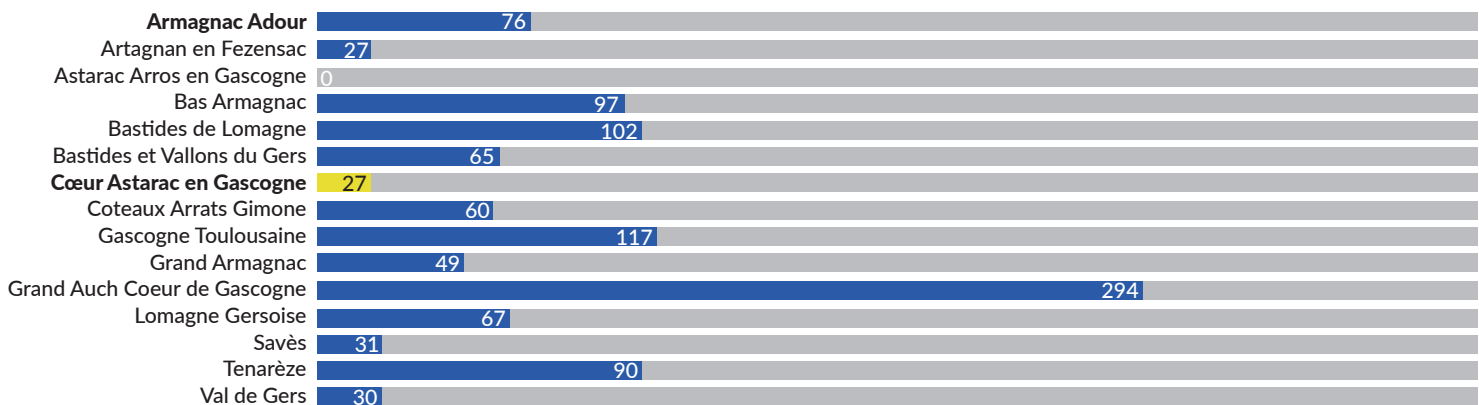
Coeur d'Astarac en Gascogne



Gers



Allocataires aide au logement CAF en établissement





OPPORTUNITÉS ET ENJEUX

19 et 26.8

19 communes et une densité moyenne de 26.8 habitants au km²



40.2%

39.7% de la population a plus de 60 ans



26.9% et 7.4%

26.9% des femmes et 7.4% des hommes sont à temps partiel (25 à 54 ans)



15.2%

Les familles mono-parentales représentent 15.2% dont 12.5% de femmes seules avec enfant(s) et 2.7% d'hommes seuls avec enfant(s)

16.1%

16.1% de la population est affiliée au régime agricole (MSA)



28.1%

La part des ménages en précarité énergétique est de 28.1%

64.2%

Le taux de propriétaires sur le territoire est de 64.2%



5.1%

5.1% des foyers sont bénéficiaires du RSA



582

Le nombre de particuliers employeurs est de 582



20 490 €

Le médian du niveau de vie est de 20 490 €