

Édition 2024

communauté de communes **TÉNARÈZE**

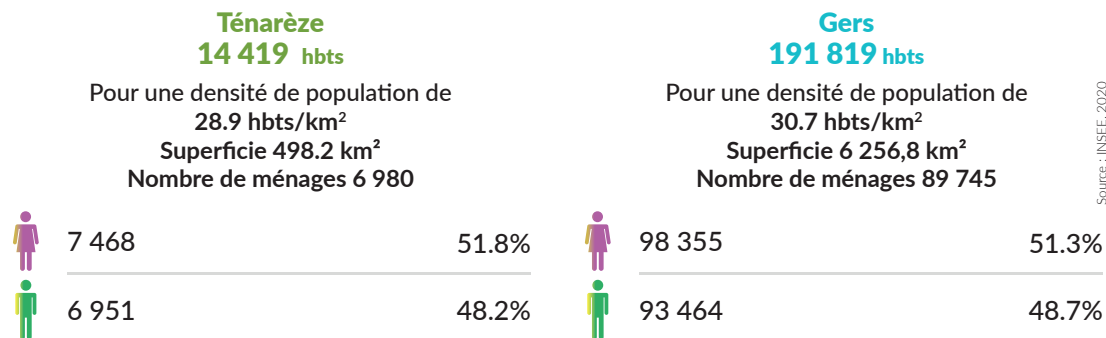
Membres Signataires : santé famille retraite services l'Assurance Maladie GERS udccas



Le Groupement d'intérêt Public Gers Solidaire, opérateur de la **Convention Territoriale Globale Gersoise des Solidarités**, pilotée par la CAF 32 et le Conseil départemental du Gers, a lancé la démarche des portraits de territoire, avec l'ensemble des partenaires en 2021.

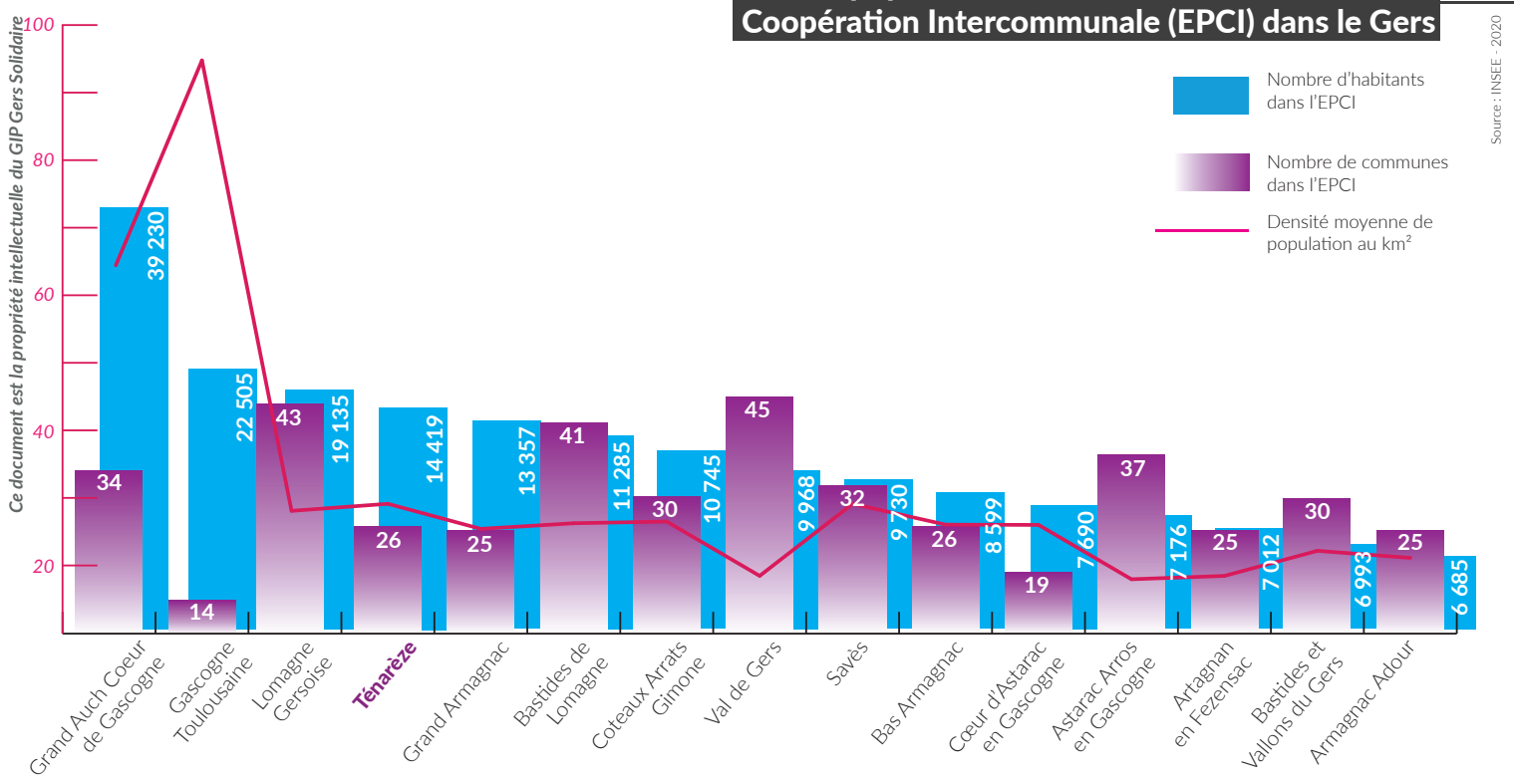
Il s'agit de réaliser une « photographie » de votre territoire, mettant en exergue, grâce au choix d'indicateurs pertinents, les principaux thèmes qui apporteront une vision éclairée de votre périmètre intercommunal, permettant de le comparer à celle d'un autre territoire et de le situer à l'échelle du département.

- LES COMMUNES**  
 Condom (siège), Beaumont, Beaucaire, Béraut, Blaziert, Cassaigne, Castelnau-sur-l'Auvignon, Caussens, Cazeneuve, Fourcès, Gazaupouy, Lagardère, Lagraulet-du-Gers, Larressingle, Larroque-Saint-Sernin, Larroque-sur-l'Osse, Lauraët, Ligardes, Maignaut-Tauzia, Mansencôme, Montréal, Mouchan, Roquepine, Saint-Puy, Saint-Orens-Pouy-Petit, Valence-sur-Baise



Source : INSEE, 2020

**La population des Établissements Publics de Coopération Intercommunale (EPCI) dans le Gers**



Source : INSEE, 2020

Ce document est la propriété intellectuelle du GIP Gers Solidaire



# POPULATION

## Taux démographique par tranche d'âge

Source : Insee-2020

**0 à 14 ans**  
1 905 hbts soit 13.2% de la population  
GERS : 28 467 hbts soit 14,8% de la population

**15 à 29 ans**  
1 615 hbts soit 11.2% de la population  
GERS : 24 047 hbts soit 12.5% de la population

**30 à 44 ans**  
1 914 hbts soit 13.3% de la population  
GERS : 29 653 hbts soit 15.5% de la population

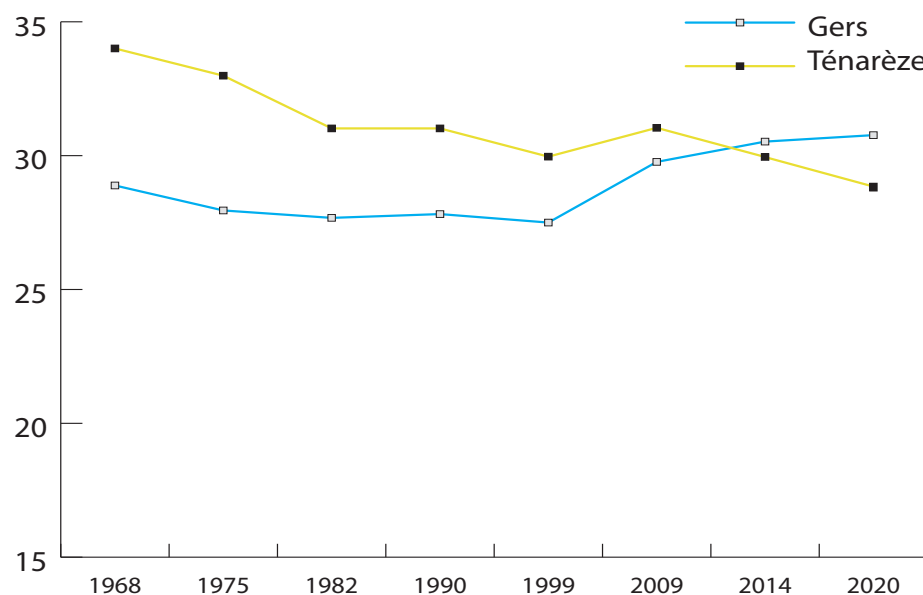
**45 à 59 ans**  
3 029 hbts soit 21% de la population  
GERS : 41 482 hbts soit 21.6% de la population

**60 à 74 ans**  
3 541 hbts soit 24.6% de la population  
GERS : 41 551 hbts soit 21.7% de la population

**75 ans et +**  
2 415 hbts soit 16.7% de la population  
GERS : 26 618 hbts soit 13.9% de la population

## Dynamique démographique

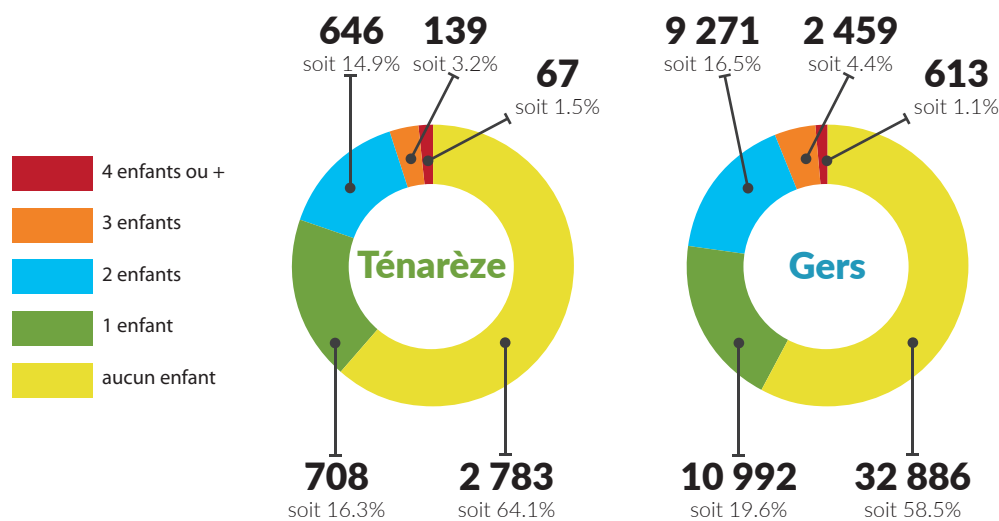
Source : Insee-2020



Evolution de la densité de la population (hab/km²) de 1968 à 2020

## Part des familles selon le nombre d'enfants de moins de 25 ans

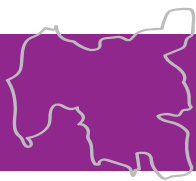
Source : INSEE-2020



## Part des familles selon leur composition

Source : INSEE-2020

	Couples avec enfant(s)	Familles monoparentales	Familles couple sans enfant
<b>Ténarèze</b>	<b>1 269</b> soit 29.2%	<b>646</b> soit 15% Hommes seuls avec enfant(s) 161 soit 3.7% Femmes seules avec enfant(s) 485 soit 11.2%	<b>2 429</b> soit 55.9%
<b>Gers</b>	<b>19 661</b> soit 35%	<b>8 116</b> soit 14.4% Hommes seuls avec enfant(s) 1 821 soit 3.2% Femmes seules avec enfant(s) 6 295 soit 11.2%	<b>28 444</b> soit 50.6%
<b>Occitanie</b>	<b>37.5%</b>	<b>16.8%</b>	<b>45.7%</b>
<b>France</b>	<b>40.7%</b>	<b>16.2%</b>	<b>43.1%</b>



# EMPLOI ET ÉCONOMIE

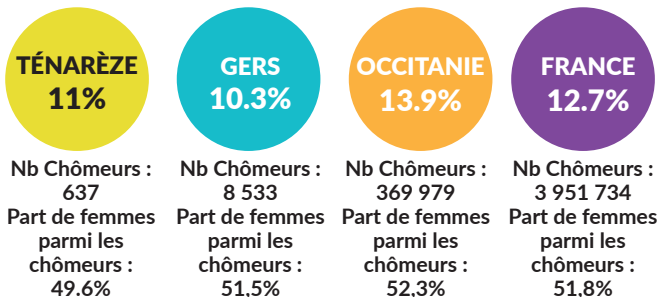
## Activité et emploi de la population par âge

	Population	Actifs	Taux d'activité (%)	Actifs en emploi	Taux d'emploi (%)	Taux de chômage
Ensemble	7 743	5 767	74.5%	5 130	66.3%	10.1%
15 à 24 ans	1 145	502	43.8%	400	35%	21%
25 à 54 ans	4 308	3 878	90%	3 497	81.2%	9.2%
55 à 64 ans	2 289	1 388	60.6%	1 233	53.9%	8.3%

Source : Insee - 2020

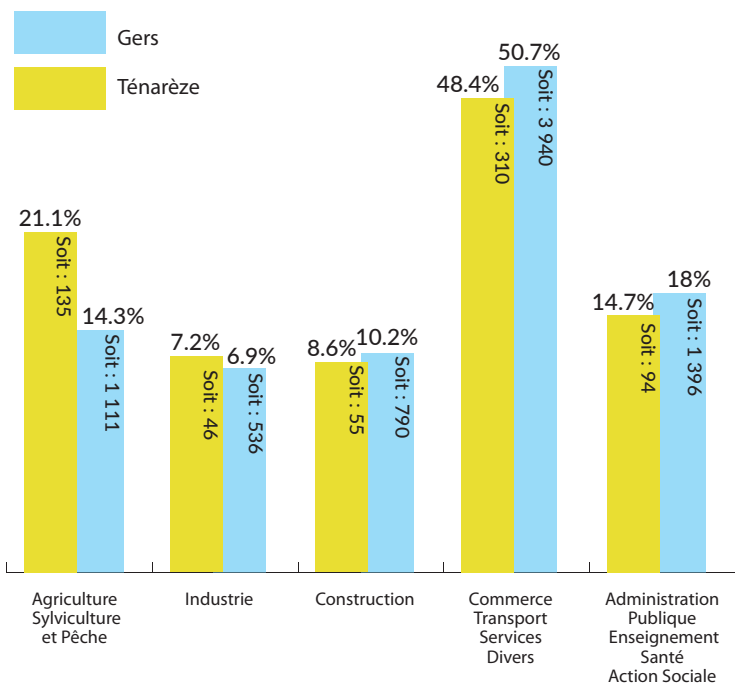
## Taux de chômage 15-64 ans

Le taux de chômage est le rapport entre le nombre de chômeurs et la population active.  
Les données du chômage sont celles de 2020, date la plus récente concernant l'échelle intercommunale.



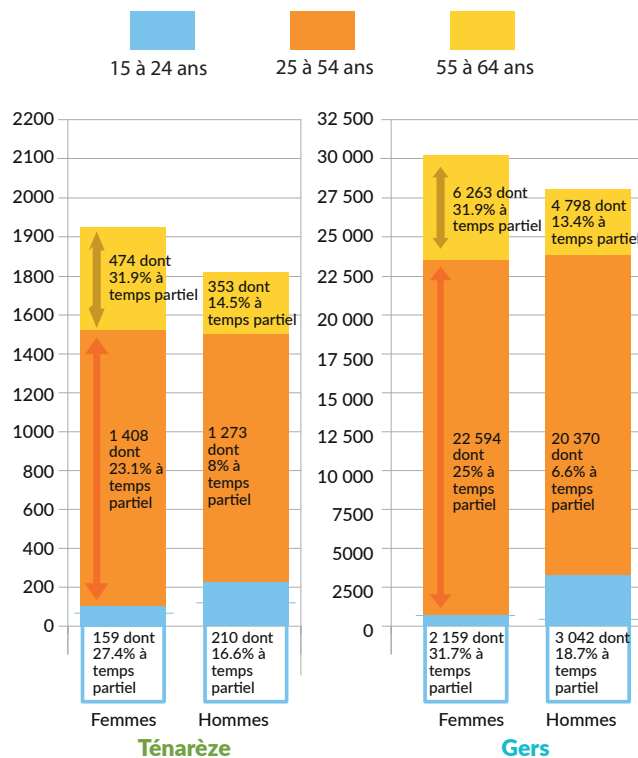
Source : Insee - 2020

## Taux de répartition des établissements actifs par secteur d'activité



Source : Insee - 2021

## Salariés de 15 à 64 ans par sexe, âge et % temps partiel



Source : Insee - 2020

## Particuliers employeurs

### Ténarèze

Employeurs d'assistantes maternelles  
**22.7% soit 205**

Employeurs d'autres salariés  
**77.3% soit 698**

### Gers

Employeurs d'assistantes maternelles  
**26% soit 3 186**

Employeurs d'autres salariés  
**74% soit 9 081**

Source : Insee - 2020

## Ressources des ménages

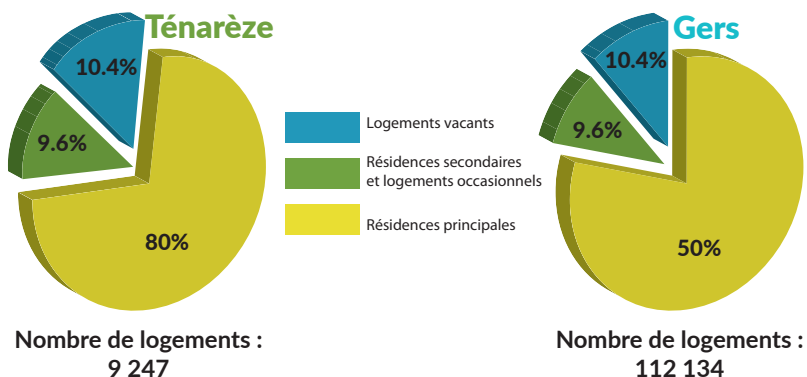
	Nombre de ménages fiscaux	Part des ménages fiscaux imposés	Médian du niveau de vie*	Taux de pauvreté**
Ténarèze	6 754	41.4%	20 860 €	19.3%
Gers	86 472	46.3%	22 110 €	15.3%
Occitanie	2 688 559	48.3%	22 010 €	17.5%
France	28 280 168	53.4%	23 080 €	14.9%

\*Le niveau de vie est égal au revenu disponible du ménage par le nombre d'unités de consommation. Le niveau de vie est donc le même pour tous les individus d'un même ménage.

Source : Insee - 2020

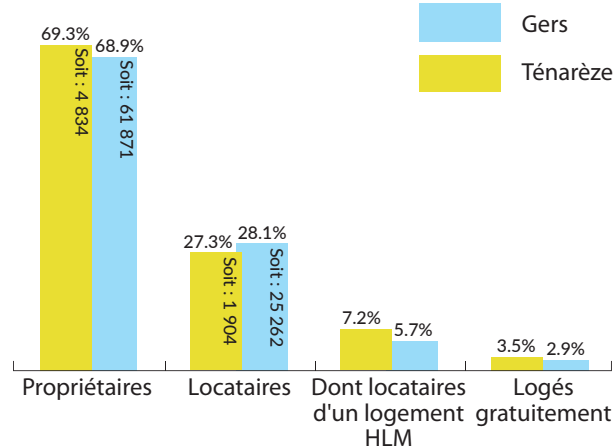
# LOGEMENT

## Logements par catégorie



Source : Insee-2020

## Résidences principales selon le statut d'occupation



Source : Insee-2020

## Bénéficiaires de l'aide au logement dans les intercommunalités

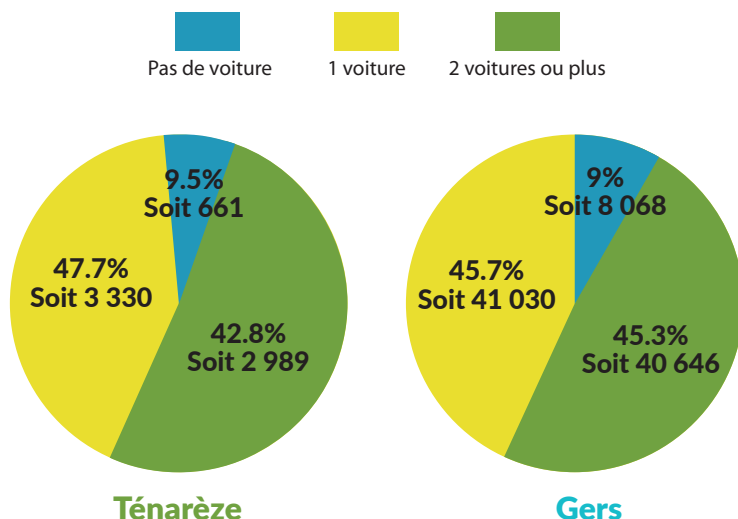
Intercommunalité	Allocataires parc public CAF 2022	Allocataires parc privé CAF 2022	TOTAL ALLOCATAIRES LOGEMENT CAF 2022
Grand Auch Coeur de Gascogne	1 277	2 166	3 443
Lomagne Gersoise	296	806	1 102
Gascogne Toulousaine	396	403	799
<b>Ténarèze</b>	<b>257</b>	<b>515</b>	<b>772</b>
Grand Armagnac	140	490	630
Cœur Astarac en Gascogne	106	415	521
Bastides de Lomagne	147	318	465
Bas Armagnac	101	336	437
Coteaux Arrats Gimone	115	318	433
Val de Gers	48	281	329
Saves	84	235	319
Artagnan en Fezensac	66	251	317
Bastides et Vallons du Gers	93	217	310
Armagnac Adour	67	213	280
Astarac Arros en Gascogne	51	126	177
<b>Total :</b>	<b>3 244</b>	<b>7 090</b>	<b>10 334</b>

Source : CAF-2022

## Énergie et Environnement

Consommation d'énergie/habitant (MWh/hab) <sup>1</sup>	21.3	20.4
Facture énergétique/habitant (€) <sup>2</sup>	2 400	2 332
GES énergétique habitant (teqCO <sup>2</sup> /hab)	3.6	3.4
GES énergétique (milliers de teqCO <sup>2</sup> )	1 878	21 526
Part des ménages en précarité énergétique logement	27.5%	24.8%
Taux de passoires énergétiques 2022	X	17%
	<b>Ténarèze</b>	<b>Gers</b>

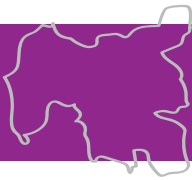
## Équipement automobile des ménages



Source : Insee-2020

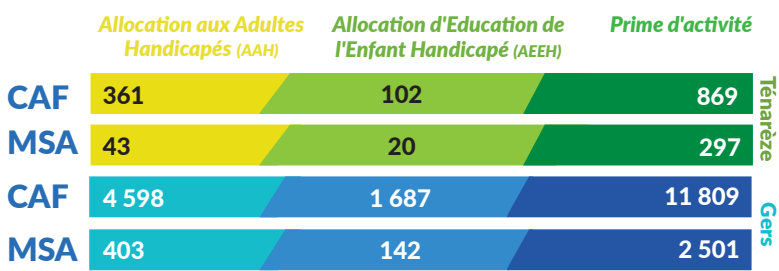
<sup>1</sup> La consommation d'énergie par habitant est le rapport entre la consommation d'énergie tous secteurs confondus et la population d'un territoire.

<sup>2</sup> La facture énergétique par habitant, pour un territoire, est calculée sur la base des consommations d'énergie tous secteurs confondus et des prix par type d'énergie disponible.

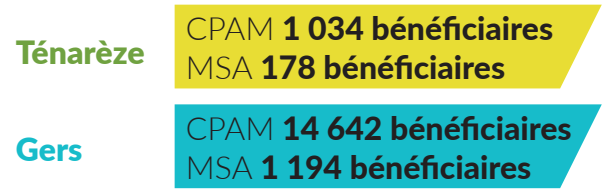


# FRAGILITÉ, ACCÈS AUX DROITS

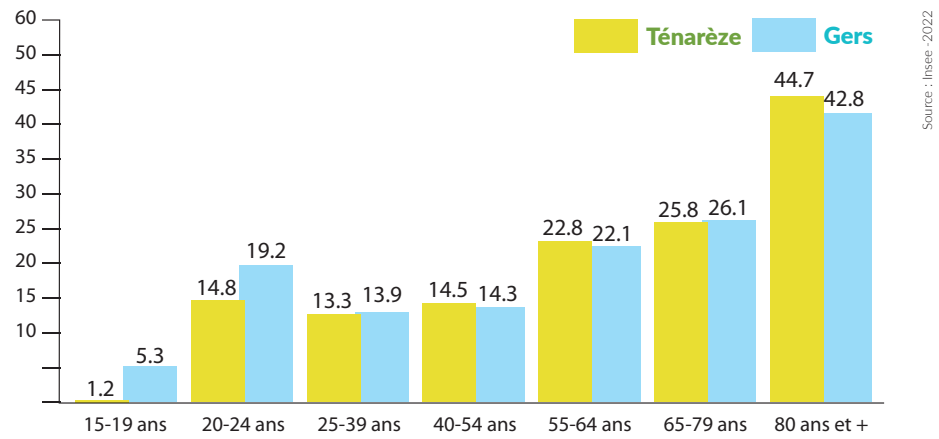
## Nombre de bénéficiaires percevant une allocation



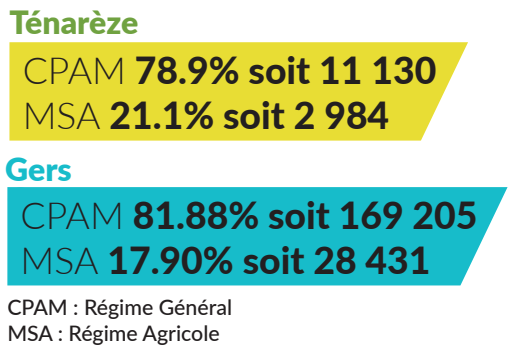
## Bénéficiaires de la C2S



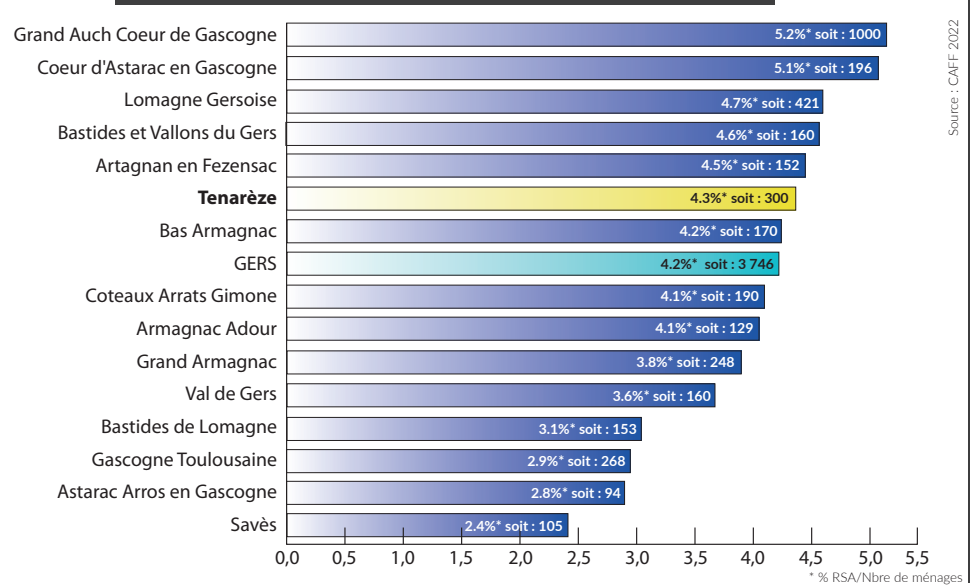
## Taux de personnes vivant seules selon l'âge



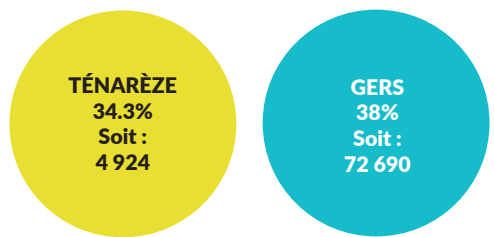
## Couverture Maladie



## Nombre de foyers bénéficiaires du RSA 2022



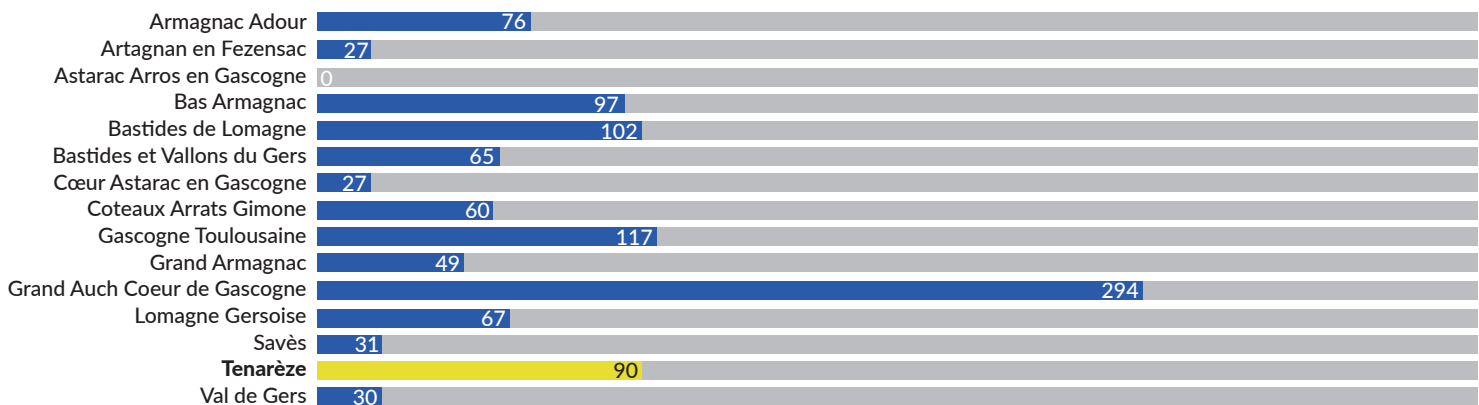
## Taux de personnes couvertes CAF

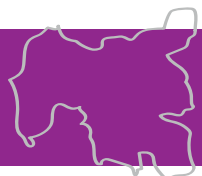


## Nombre de bénéficiaires APA à domicile



## Allocataires aide au logement CAF en établissement





# OPPORTUNITÉS ET ENJEUX

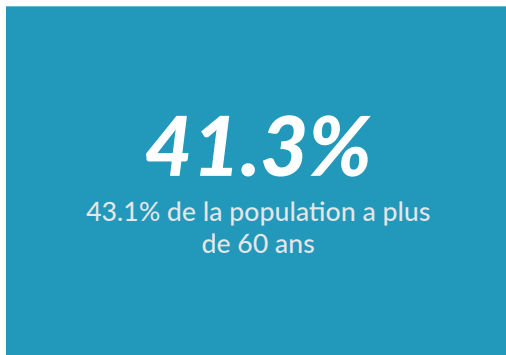
## 26 et 28.9

26 communes et une densité moyenne de 28.9 habitants au km<sup>2</sup>



## 41.3%

43.1% de la population a plus de 60 ans



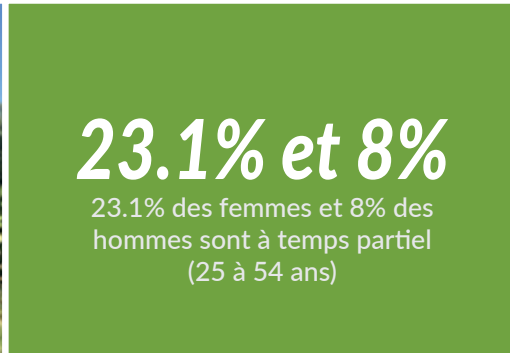
## 15%

Les familles mono-parentales représentent 15% dont 11.2% de femmes seules avec enfant(s) et 3.7% d'hommes seuls avec enfant(s)



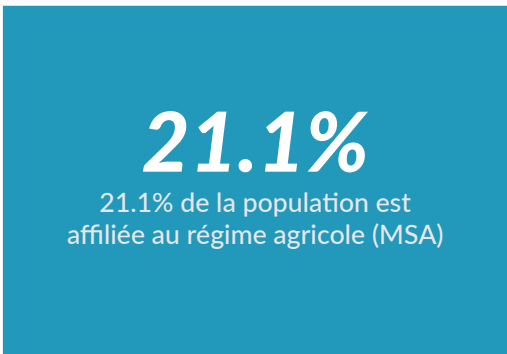
## 23.1% et 8%

23.1% des femmes et 8% des hommes sont à temps partiel (25 à 54 ans)



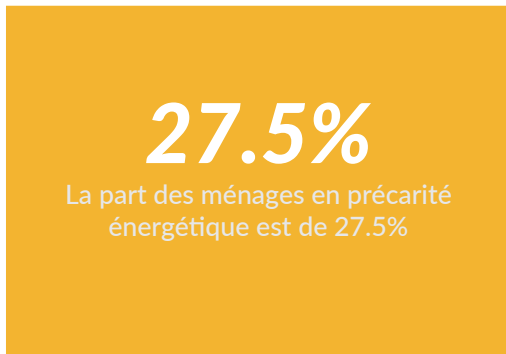
## 21.1%

21.1% de la population est affiliée au régime agricole (MSA)



## 27.5%

La part des ménages en précarité énergétique est de 27.5%



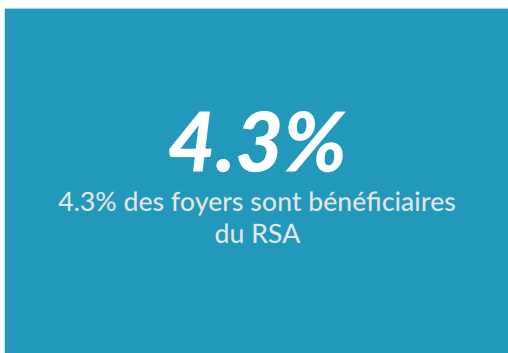
## 69.3%

Le taux de propriétaires sur le territoire est de 69.3%



## 4.3%

4.3% des foyers sont bénéficiaires du RSA



## 903

Le nombre de particuliers employeurs est de 903



## 20 860 €

Le médian du niveau de vie est de 20 860 €

